



ETAPE 1

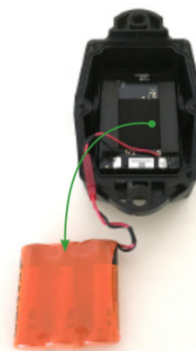
- Retournez ensuite le traceur.
- Assurez-vous que l'étiquette est orientés vers le haut.
- Retirez les 6 vis.

Conseil: Si vous utilisez une visseuse électrique, utilisez un réglage de puissance 7, vitesse lente. (Note : attention, toutes les visseuses électriques n'ont pas les mêmes réglages !)



ETAPE 2

- Retirez la plaque arrière et les 6 vis.



ETAPE 3

- Retirez la batterie et déconnectez le du connecteur. Conseil: placez un doigt sur la mousse pour maintenir le PCB en place.



ETAPE 4

- Positionnez la puce afin que le connecteur soit au niveau du support.



ETAPE 5

- Insérez la nouvelle batterie. Positionnez la nouvelle batterie et assurez-vous qu'elle soit au milieu (en haut de la mousse)-pas trop haut ou trop bas.



ETAPE 6

- Assurez-vous que le connecteur est à l'intérieur du support et que le fil est positionné sur le côté gauche.



ETAPE 7

- Assurez-vous que le joint est complètement à plat et intact à l'intérieur du traceur.



ETAPE 8

- Refermez le boîtier en insérant les 6 vis dans les trous correspondants. Attention de ne pas casser le boîtier en utilisant une visseuse électrique.

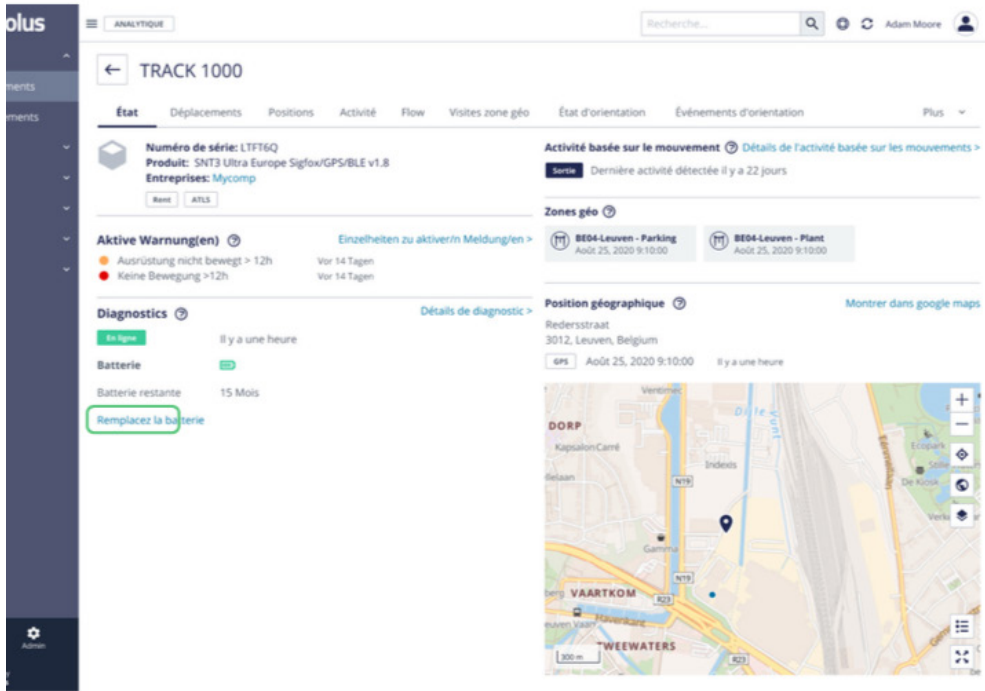


ETAPE 9

- La lumière verte sur la face avant du traceur va rapidement clignoter vert. A partir de ce moment, votre traceur va envoyer son activité (mouvements) et ses positions GPS.

Cette information sera visible dans la plateforme / l'application si vous vous trouvez dans une région couverte par le réseau.

INDIQUER LA BATTERIE REMPLACÉE DANS LA PLATEFORME



Lorsque vous remplacez la batterie du tracker, vous devez l'indiquer sur la plateforme.

- Accédez à la page des détails du tracker dans la section générale. Vous pouvez rechercher ce tracker ou le trouver dans la liste des actifs ou la carte des actifs.
- Cliquez sur le lien remplacer la batterie pour indiquer que vous avez remplacé la batterie de ce tracker.
- Confirmez la mise à jour.

